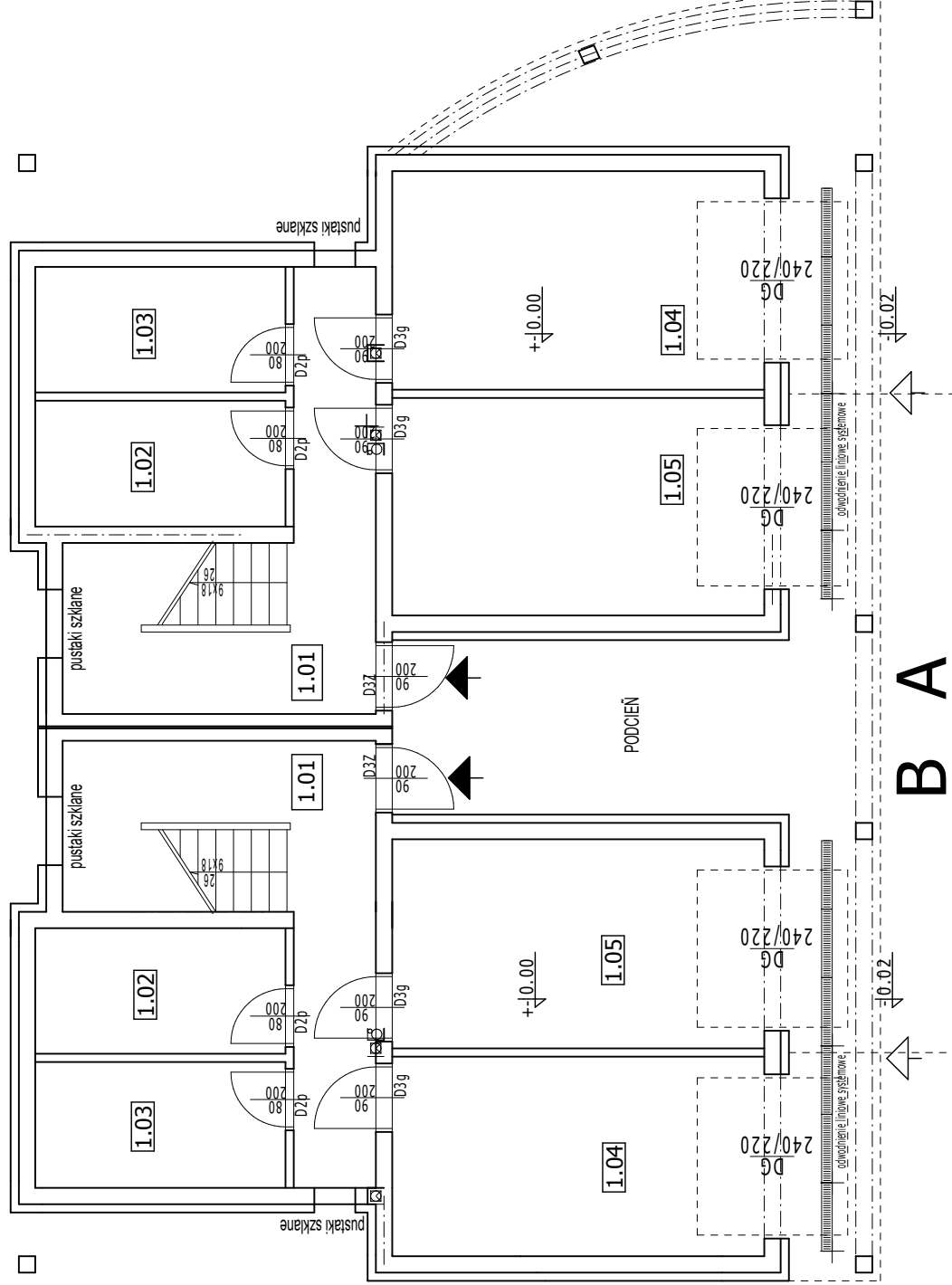


RZUT PRZYZIEMIA - SEGMENT A +- 0.00			Pu
0.01	Korytarz ze schodami	terakota	16.3
0.02	Piwnica	terakota	6.7
0.03	Piwnica	terakota	6.7
0.04	Garaż	pos.cementowa	15.8
0.05	Garaż	pos.cementowa	15.8
RAZEM			61.3

RZUT PRZYZIEMIA - SEGMENT B +- 0.00			Pu
0.01	Korytarz ze schodami	terakota	16.3
0.02	Piwnica	terakota	6.7
0.03	Piwnica	terakota	6.7
0.04	Garaż	pos.cementowa	17.3
0.05	Garaż	pos.cementowa	17.3
RAZEM			64.3



rzut przyziemia 1:100

NAZWA I ADRES OBIEKTU BUDOWLANEGO:
 Budynki mieszkalne jednorodzinne w zabudowie bliźniaczej
 Rumia, ul. Zwirki i Wigury dz. 241/1 i nr 272/2 obr. 9

05.2009
 nr. rys. 2

PROJEKT ARCH.-BUD.: RZUT PRZYZIEMIA

Skala 1 : 100

INWESTOR: Przedsiębiorstwo "COSTA B" K. Bzduch, Sopot, ul. Kopernika 1/3