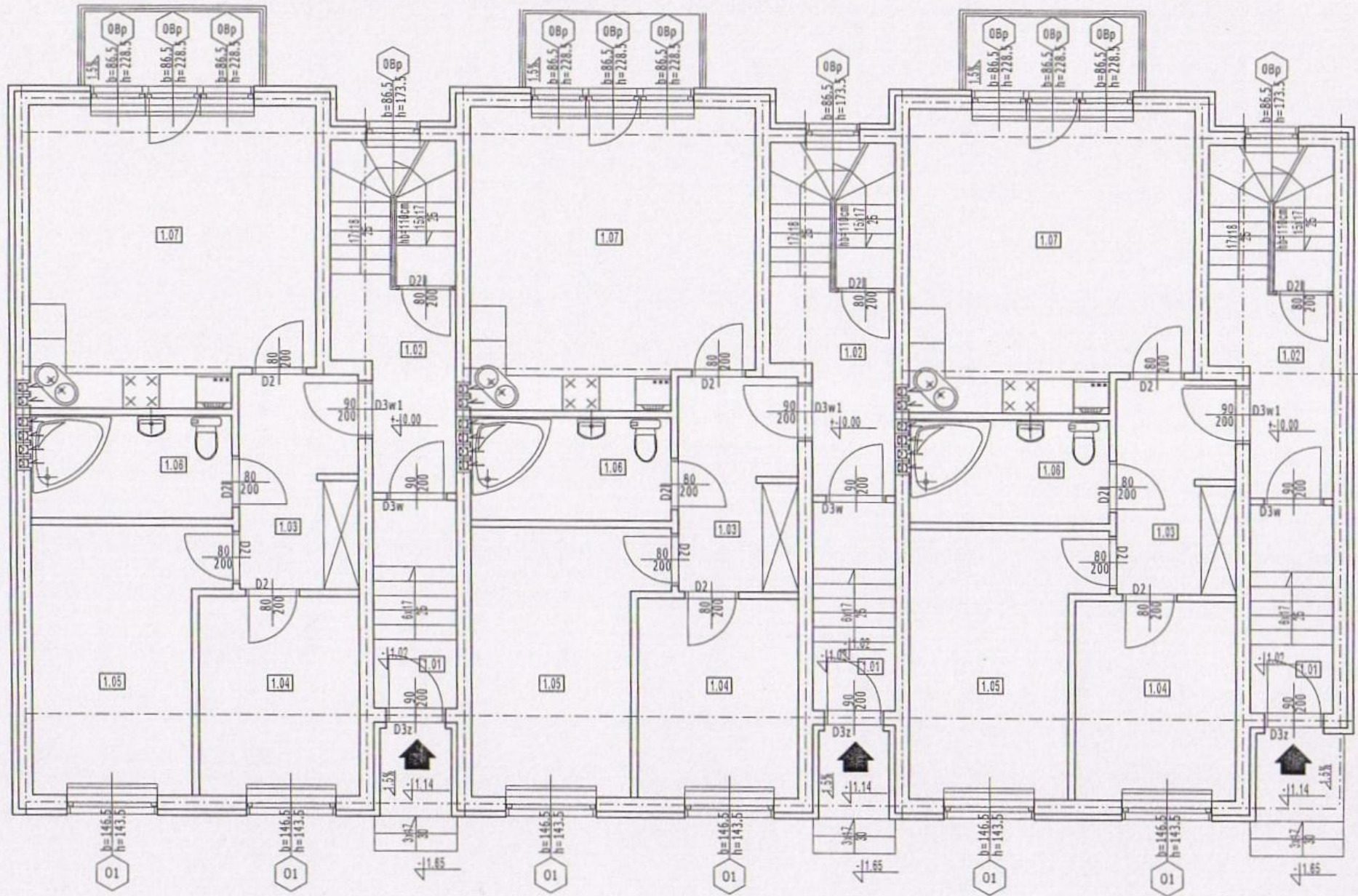


Rzut parteru 1:100



		Pow. użytkowa m2	Uwagi
Korytarz	1.03	7,40	
Pokój	1.04	9,00	
Pokój	1.05	12,90	
Łazienka	1.06	5,70	
Pokój z aneksem kuch.	1.07	24,00	

Razem

59,00

Budynek mieszkalny jednorodzinny 3 kl. x 2 mieszkania.
 Rumia ul. Oliwska – Łużycka dz.707,708 obr.17
 Inwestor-Przeds. COSTA tel. 0509752127